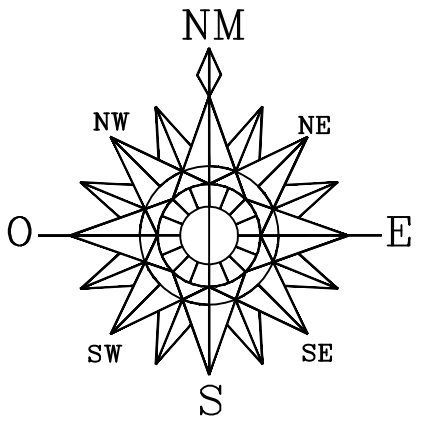
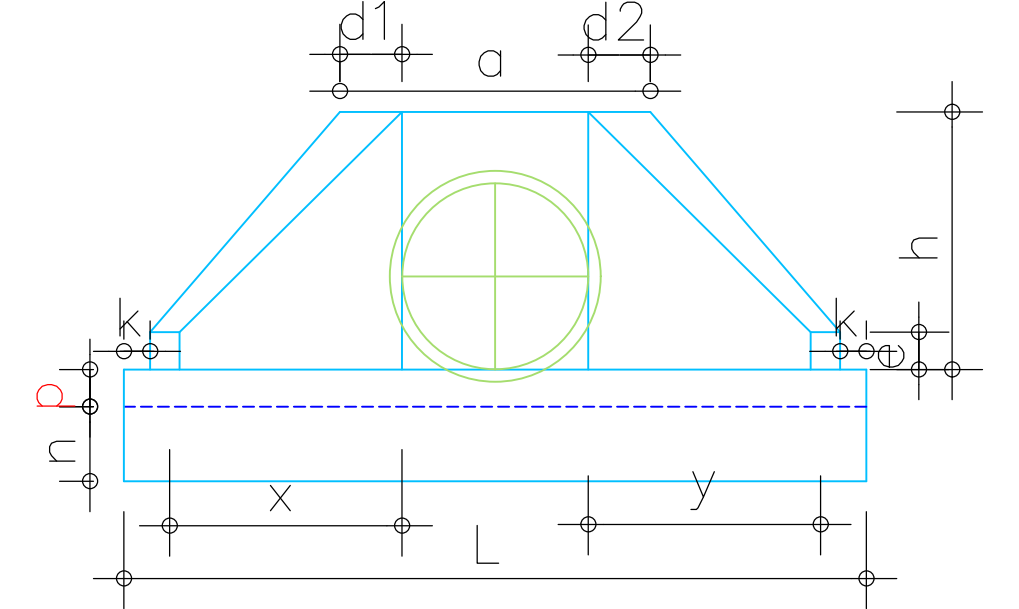
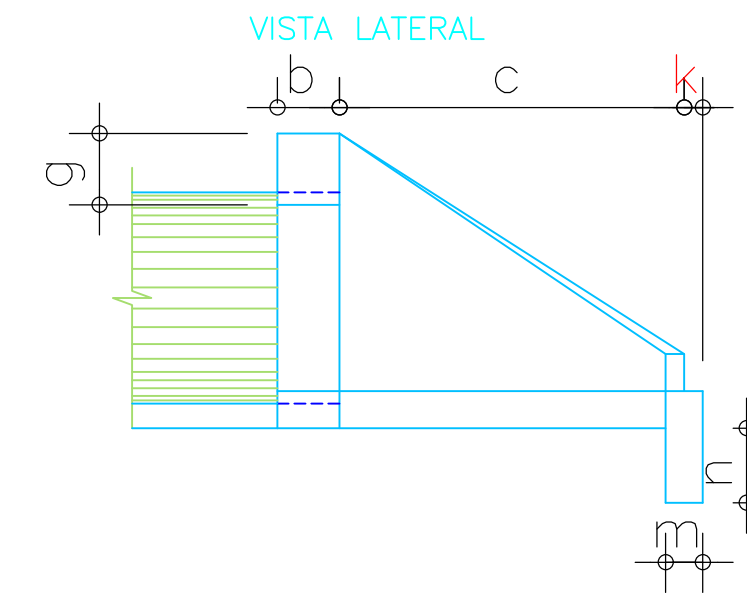
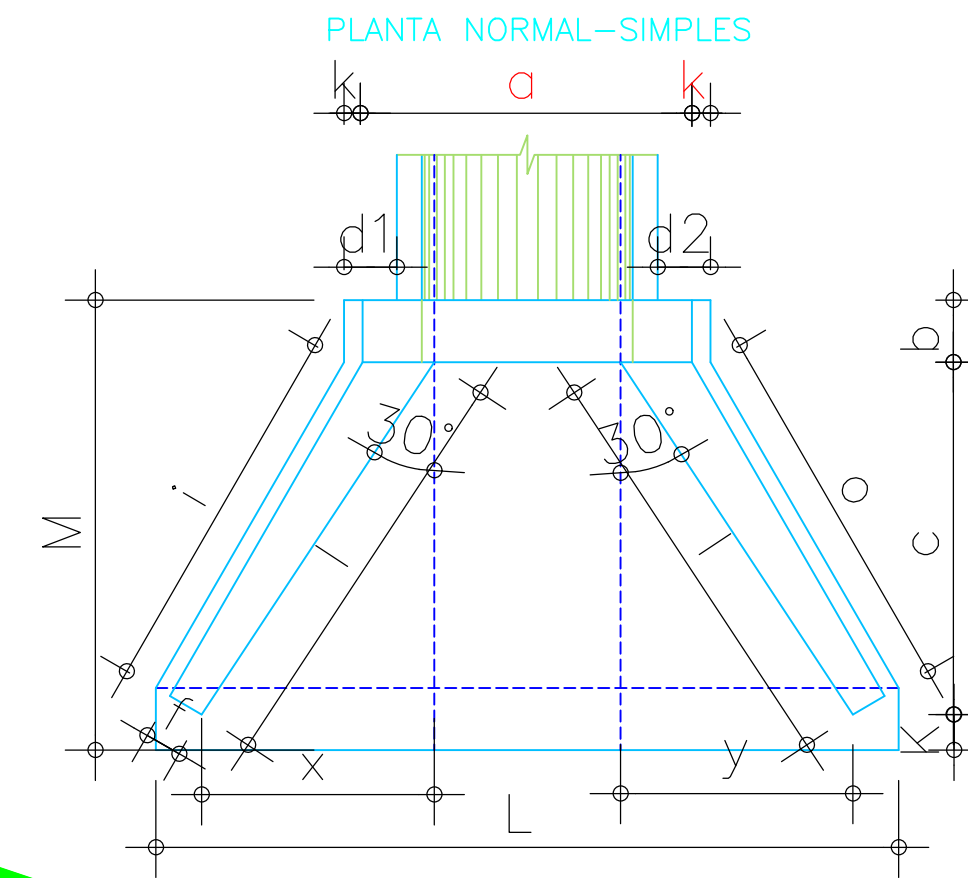




[illegible]

### VISTA FRONTAL—SIMPLES



DIMENSÕES E CONSUMOS MÉDIOS (PARA UMA UNIDADE)																									
DIÂMETRO TUBO	ÂNGULO ESCONS. 0°	a	b	c	d1	d2	e	f	g	h	i	j	k	l	m	n	o	p	q	x	y	L	M	FORMAS (m²)	CONCRETO (m³)
100	30	146	25	165	23	23	25	15	30	140	191	179	10	191	20	40	179	25	20	95	95	337	200	13,85	2,278

Quantidades Total da Estrada	Quantidade
ESCAVAÇÃO	51,20 m³
REATERRO	41,15 m²
CORPO BSTC 800MM	20,00 m
BOCAS BSTC 800MM	4 UND

PREFEITURA MUNICIPAL	SAÚDE PÚBLICA	
<b>PROJETO DE PAVIMENTAÇÃO ASFÁLTICA RUA BIANCATO</b>		
<b>PREFEITURA MUNICIPAL DE NOVA PRATA DO IGUAÇU</b>		
 <p>Rua Vereador Valmor Gomes, 1 1/59 - Caixa Postal, 01  CEP 65.685 - 000 - Nova Prata do Iguaçu - Paraná. Tel-Fax (046) 3545-1 442</p>		
	<b>PROJETO PAVIMENTAÇÃO ASFALTICA /  DRANAGEM</b>	Georreferência: INDICADAS
RESPONSÁVEL TÉCNICO:	NOVA PRATA DO IGUAÇU	FOLHA:
<b>CLÉUSTO CASTRO DE JESUS</b> Engenheira Civil e Agrimensora Crea.: SC 45.442/D	<b>PERÍMETRO URBANO DA CIDADE</b>	<b>PARANÁ</b>
<b>ÁREA TOTAL:</b> INDICADA	<b>LOCALIDADE/BAIRRO:</b> Estrada Rural	<b>SUPERVISOR:</b> ANDRÉ FAUST
<b>ESCALA:</b> 1:500	<b>ELABORADO POR:</b> ELIETE CAVALINI PREFEITA MUNICIPAL	
<b>DATA:</b> JANEIRO/2025	<b>03-03</b>	